

Geomantijska analiza Polzele

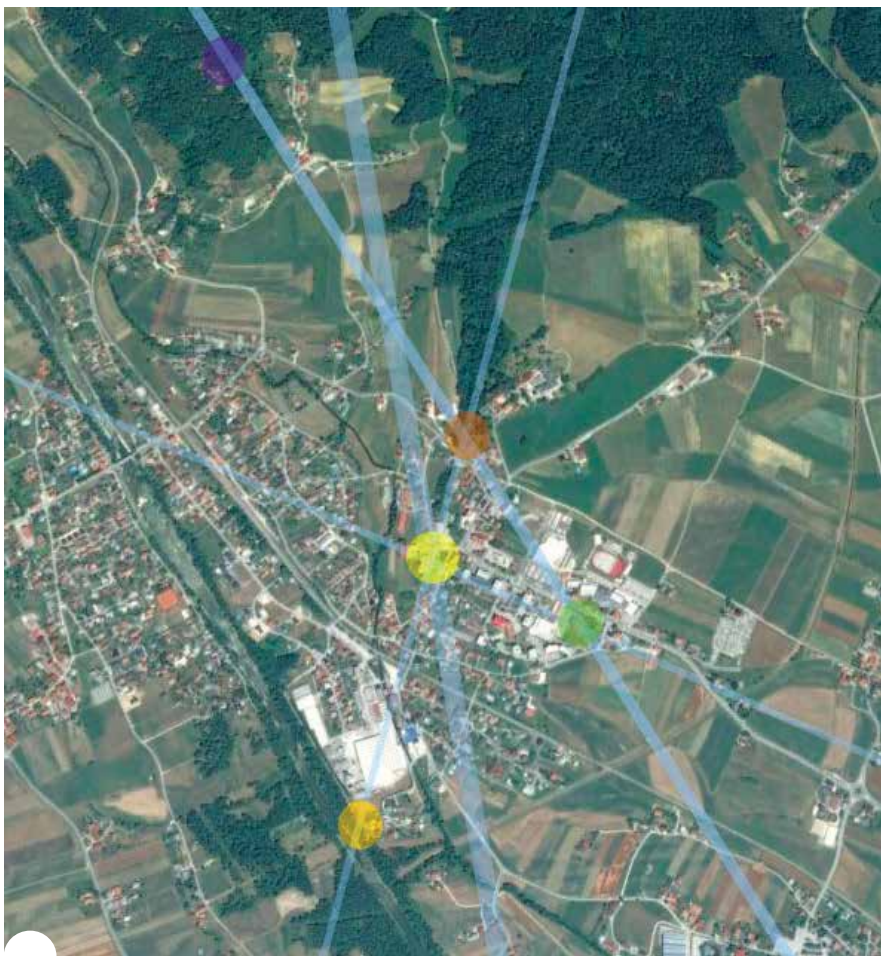
Občane vljudno vabimo na javno predstavitev geomantijske analize Polzele v sklopu projekta Odstiranja znanj prednikov, ki bo v petek, 12. aprila 2019, ob 19. uri na gradu Komenda na Polzeli.

Cilj projekta Odstiranja znanj prednikov (OZP) je na podlagi geomantijskega vrednotenja potencialov vitalno-energijskih danosti in dediščine Polzele izoblikovati inovativno turistično ponudbo zelenega turizma. Geomantijska raziskava poteka neposredno na terenu, s sestavljanjem slike posameznih sestavin in potencialov Polzele v skupno ugotovitev o organizmu mesta.

Geomantijska raziskava obravnava danosti življenjske energije Polzele, identificira markantna območja, ki dokazujejo identiteto, vitalnost in zdravje. Analiza prikaže obstoječe stanje prostora, kakovost grajenih in zelenih površin, predispozicije vitalno-energijskih izvirov, antropogene vplive, razmere občutljivih območij (kot so lokacije bližine sevanja daljnovoda) in smernice za potrebe prostorskega načrtovanja. Odkritje navzočnosti blagodejnih bio-energijskih virov je podlaga za izdelavo geoturističnega zemljevida Polzele. Ovrednotenje njihove funkcije ter značaja pa je izhodišče za oblikovanje izvirnega programa zelenega turizma.

Pridobljena sinteza obravnave Polzele, prebivalcev, lokalnih akterjev projekta in obiskovalcev turistične ponudbe prinaša novo vedenje sistemskega pristopa. Vse vključene dejavnike naravnih in človeških virov obravnava kot prepleten sistem. Poznavanje energijskih značilnosti kraja pomaga pri celostnem in odgovornem odnosu do bivanja, kar je temelj ekologije. Spremembe se vedno začnejo z zavedanjem soodvisne prepletenosti silnic življenjskega prostora

Projekt OZP ozavešča danosti domačega lokalnega okolja, kar je bilo večinoma zanemarjeno ali neopaženo. To so danosti naravne, kulturne in duhovne dediščine ter virov življenjske energije. Zanimivo je, da ko začnemo ceniti kakovosti, ki jih imamo doma, postanejo šele resnično zadovoljni.



Geomantijski zemljevid Polzele

Združujemo stara znanja prednikov ter sodobno ekološko znanost, da je prostor inteligen in živ. Polzele je živ organizem, prežet z univerzalno energijo. Prostor je večplasten, poleg geografskih oblik ter biološke sfere obsega tudi eterično tkivo prostora, sestavljeno iz energijskih polj, pretokov in žarišč.

Geomantijski zemljevid prikazuje avtentično prepoznavnost Polzele. Polzele je potencial s pohvalno privlačnostjo naravnih danosti in kulturne dediščine. Ponuja pomirjenost ob naravnih virih Savinje in parka Šenek ter poživljenost duha v centru kulturne dediščine gradu Komenda. Cerkev so postavljene na starih romarskih poteh. Umeščenost cerkev na energijskem omrežju okolja potrjuje pomen duhovne kakovosti, ki daje prostoru zaznamujočo pozitivno funkcijo. Sakralni prostori, kot so cerkve, obiskovalcu in turistu ponujajo vstop v presežno stanje zavesti duhovne samorefleksije. Posebej radoveden

obiskovalec lahko v vsaki cerkvi sreča notranji impulz vseprežemajoče dobrote sočutja do življenja.

Doktrina geomantijske krepitev zdravja v naravi izhaja iz izročila sonaravnne ljudske medicine, ki so jih uporabljali naši avtohtoni predniki. Dandanes se uporablja s holistično medicino okolja. Poglobljen odnos do narave izvira iz izročila romanja na svete kraje. Turistična ponudba, ki nastane ob takem pristopu, krepi prepoznavnost kraja z globljimi značilnostmi. Uvajamo krepitev zdravja v naravi. To so počeli naši predniki. Tukaj je bila njihova lekarna. Z zagotavljanjem standarda za identificiranje naravnih virov, varovanje okolja, reguliranje turizma in vzgajanje turistov. Danosti območja Polzele so ugodne za razvoj geomantijskega zelenega turizma, pod pogojem, da se za tovrsten program usposobi dejavno jedro domačinov kot lokalnih izvajalcev ponudbe.

ROBI LAVIN, GEOMANT