

## Geomantijska analiza

parcela št. 5387/6 in 5387/4 K.O. Domžale

Obravnava prostor se po geomantijskih kriterijih uvršča kot potencialno izjemna lokacija Domžal, s prepustnim in nepoškodovanim energijskim sistemom, neposredno navezanim v pokrajinsko dominantno osi Kamniške Bistrice, v morfološki zgradbi mesta.

V primarnem stanju, z nedelujočo dejavnostjo do Domžal, prostor s svojim potencialom ni razpoznaven ali vpliven.

S pretežno dislociranim geografskim položajem in prvinami obrobne okoljske podlage Domžal, velja za eno najmočnejših nepozidanih parcel mesta, ki je še sklenjeni del narave v koordinatah mesta. Predstavlja karakteristično komponento obsežnega območja ščitnice za mestno tkivo Domžal, v vlogi izmenjevanja regionalnih energij s kompaktno kompozicijo mesta. Opravlja prenos in presnavljanje prevladujočih pretokov jugovzhodne makrolokacije mesta med naravno in arhitekturno krajino.

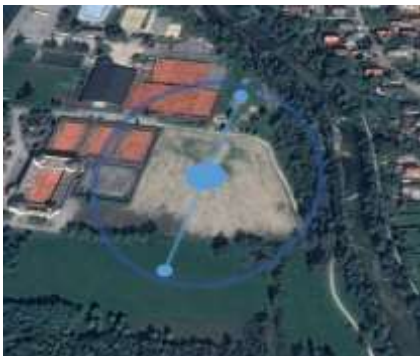


Lokacija je 90% čista, brez bistvenih obremenitev. Določen sekundarni odklon je prisoten le iz oddaljenega zahodnega območja Mačkovcev prehodne razpršene energije. Te dejavnike pa prostor le deloma absorbira, zaradi odpornosti varovalnega hrbteničnega pasu vodnega sistema Kamniške Bistrice.

Lokacija je bioenergijsko učinkovita.

Polarizirana je na statični mehki vzhodni del in trdi zahodni del, kjer je 1/3 manjša moč.

Prostor je funkcionalno docela zaokrožen vključujoč s sosednjo severno in južno lokacijo. Triadno tvorijo homogen mikro holon (organizem vitalno energijskih naravnih danosti). Medsebojno delovanje opravlja dihalni sistem vdiha na severu in izdiha na jugu, v ritmičnem odnosu s centrom lokacije. V področju grla skupaj dopolnilno komunicirajo z okoljem.



Mikro komplementarnost ima tudi odnos organa pljuč na severu in trebuha na jugu. Bazična cirkulacija energije teče iz severnega prostora v lokacijo in naprej v južni prostor. Pljuča so vstopna cona, trebuh pa zbira življenjske sile. Izravnalna cona s severno lokacijo je srce.

Naravni preplet prostora z širšim okoljem vodilno odraža vodni sistem točk koridorja Kamniške Bistrice. Povezujejo se z biopoljem reke in vpenjajo v vodno hrbtnico mesta. Točka vodnega sistema lokacije so ledvice, ki je izvor življenjske moči prostora. Območje ob bregovih reke je prvinsko privlačno in tekoče potentno. Tej coni pripada tudi zdravilna točka. Je dostopna ob poti.



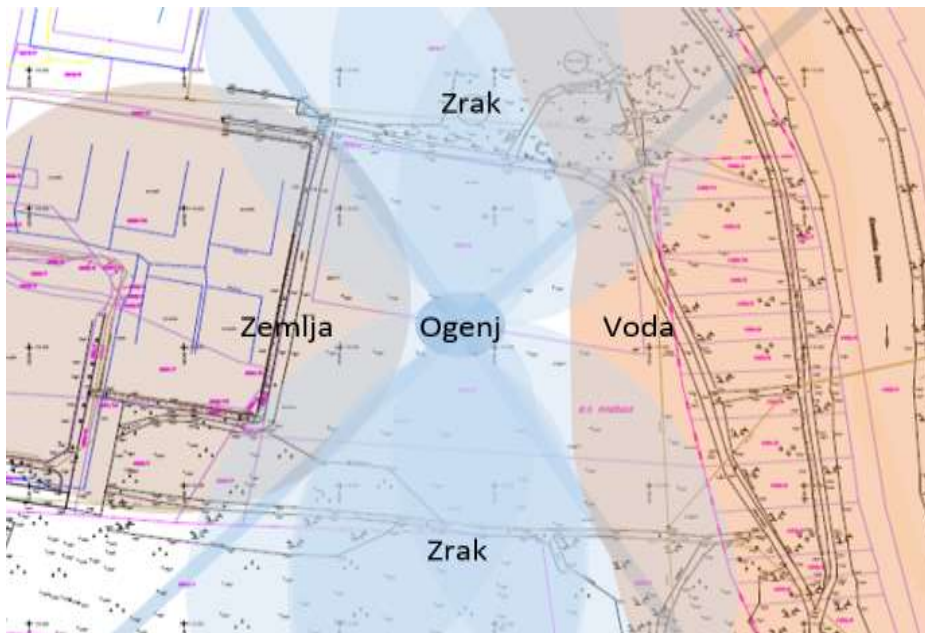
Kamniška Bistrica povdarjeno določa karakter lokacije. Je aktivna energijska naravna os mesta. Bistveno vpliva na značaj lokacije. Tukajšnji okoliš okrog reke ima ohranjen spomin na stare Domžale. V tem področju je pristona inteligenca narave, ki okolje oskrbuje z globljo zavestjo stika z naravo. Psihološko polje celotnega prostora vzbuja optimizem.

Reka je vodna hrbtnica lokacije v širši pokrajini Domžal.in Kamnika. Vodoravno prenaša snovno energijske yin sile okolja. Vodni eter Kamniške Bistrice se v obliki organske vijugaste cevi razsteza na vsako stran po 30m. Večinoma zaobjema območje športno rekreacijske poti Domžal. Energijska cev Kamniške Bistrice je skozi pokrajino različno široka, z zaznamujočo preoblikovanostjo vodnega etra reke. Gradnja na področju neposredno ob reki, na tej lokaciji ni dopustna.

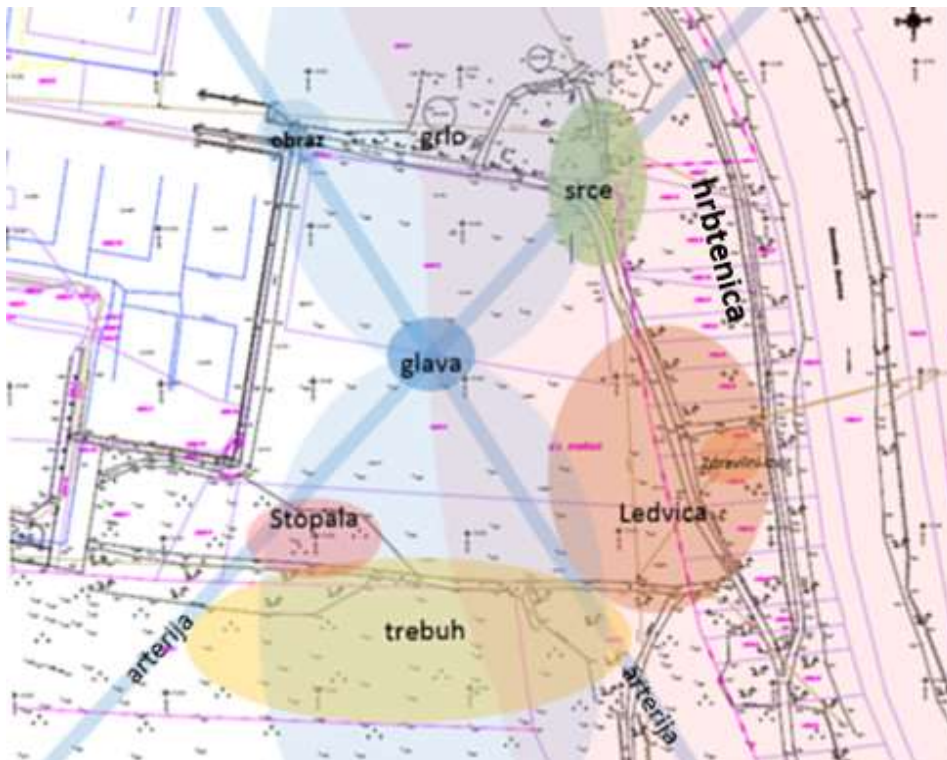


Vodni in dihalni sistem lokacije sta dinamični del makro okolja.

Struktura terena v razporejenosti 4 elementov, ima značilnost prežemajočega elementa vode v pokrajnotvornosti in občutljivosti do zraščanja posegov izrabe okolja. Element zrak predstavlja sporazumevanje in fleksibilnost. Zemlja je odporna površina za posege. Element ogenj je neizrazit. Predstavlja duhovno in kreativno danost za nadgradnjo za javno dobro. Za prepoznavnost prostora je izziv kultiviranje elementa ogenj. Aktivira se edino, ko se vzpostavi tematska ureditev in izvedba večnamenske ustvarjalne dejavnosti in dobrine za skupnost, za izboljšanje kvalitete življenja.



Osrednji nosilec identitete je kreativni center v središču. Prevaja element ogenj. Predstavlja organ glave. Je središčni organ v anatomiji organizma. Križanje dveh diagonalnih energijskih linij v tej centralni točki predstavlja parcelni vzorec. Kreativni center deluje radialno napram mikro in makro okolju. S predpripozicijo aktiviranja intenzivne generičnosti v doprinosu dodane vrednosti do Domžal. Uresniči se v primeru pravnje arhitekturne zasnove, po vnaprej določenem načrtu povdarka oživljanja potenciala lokacije, za take vrste usklajeno ureditev, upravljanje in uporabnost prostora.



Smernice za arhitekturno načrtovanje : Prostor je relativno nezahteven za načrtovanje. Z ovrednoteno zasnovo močne dominante v središču na kreativnem centru, se vzpostavi inkluziven učinek za cele Domžale. Postavitev poti v diagonalah deluje dodatno pozitivno, ker se usklajujejo z energijsko potjo linij. Program naj se navezuje na Kamniško Bistrico.

Prostor ponuja umestitev in realizacijo življenjskega okolja, v naravi prosti in prožni prostorski ureditvi z zelenimi površinami, kot protitež enolični gradnji in posledično enoličnemu življenjskemu slogu množičnih mest. Ker ni pod pritiski, v zaledju zagotavlja dragoceno in prednostno možnost za ustvarjeno sonaravno in dinamično dogajanje.

---

Raziskava terena opravljena 28.11. 2017

Analizo pripravil 08.01. 2018

Robi Lavin



GEOMANTIA  
Geomantske študije  
Trgostorsko načrtovanje  
Holistična medicinska oskrba  
Izobraževanja  
Svetovanje  
W: [www.geomantia.si](http://www.geomantia.si)